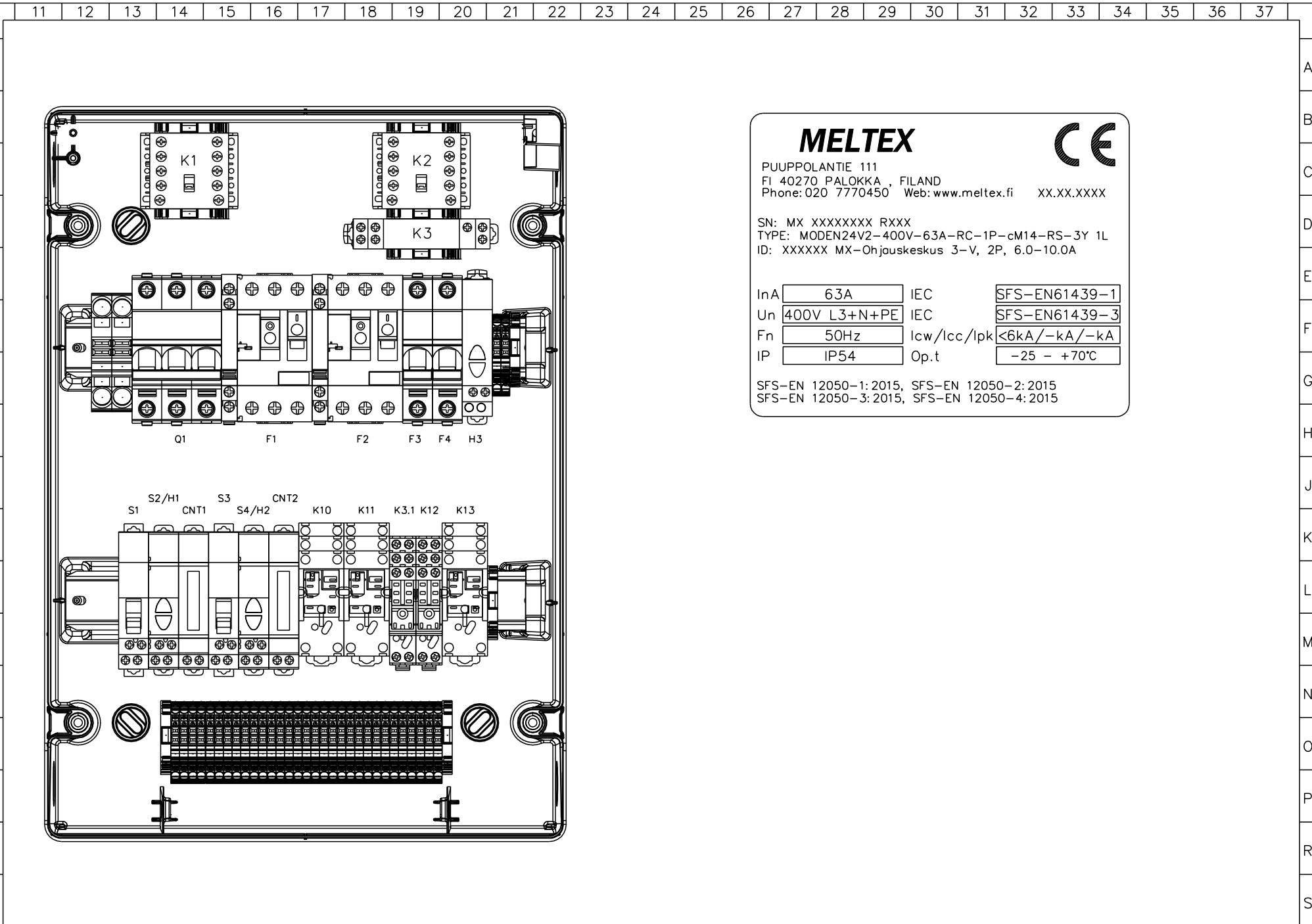


		11	12	13	14	15	16	17	18	19	20	21	22	23	24	25	26	27	28	29	30	31	32	33	34	35	36	37								
D muutos	A	TIEDOT															KÄYTETTÄVÄT STANDARDIT																			
	B	Projektin nimi: MX-PUMPPAAMOT															SFS-60204-1 KONESTANDARDI																			
E muutos	C	Projektin numero: 20230730 01															SFS-EN61439-1..3 KESKUKSET																			
	D	Keskustunnus: MX-Ohjauskeskus															SFS-EN6000 KIIINTEISTÖ																			
F muutos	E	Laite: MODEN24V2-400V-63A-RC-2P-cM14-RS-3Y 1L															SFS-60079-14 ATEX ASENNUKSET																			
	F	Suunnittelussa käytetty standardi: SFS-EN61439-1 JA 3																																		
A muutos	G	Tallennusmuoto: CADS, MS Word ja Excel																																		
	H	Sähköiset arvot:															Kalusteiden mitoitus:																			
B muutos	I	Suurinsallittu etusulake: 63A															Kytkimien etäisyys Sivusuunnassa 70 mm																			
	J	Pääjännite: 400VAC															Kytkimien etäisyys Pystysuunnassa 100 mm																			
C muutos	K	Ohjausjännite: 230VAC															Komponentit:																			
	L	Muut jännitteet: 24VDC															Keskusrungot: Rittal AE-kaapit, MOD-kotelot																			
D muutos	M	Taajuus 50Hz															Ohjausjärjestelmät: Omron, Mitsubishi, Siemens																			
	N	Kotelointi: IP54															Muuntajat ja virtalähteet: Muuntosähkö, PULS																			
E muutos	O	Johtimet:															Moottorilähtöjen komponentit: Schneider Electric																			
	P	Johtimet merkataan keskuksissa															Johdonsuojakatkaisijat: Schneider Electric																			
F muutos	Q	Johtimen eristelujuus 750V tai suurempi															Ohjauskalusteet: Schneider Electric																			
	R	Johdinvärit:															Apureleet: RELECO																			
A muutos	S	Päävirtapiirit AC: musta															Riviliittimet: Weidmüller, WAGO																			
	T	Nolla AC: vaaleansininen															Taajuusmuuttajat: MITSUBIHI, VACON																			
B muutos	U	Ohjausjännite AC: ruskea															Tiedonsiirto:																			
	V	Ohjausjännite (+) DC: punainen															-																			
C muutos	W	Ohjausjännite (-) DC: valkoinen															Käyttöliittymä:																			
	X	Ulkopuolisen järjestelmän jännite: oranssi															-																			
D muutos	Y	Turvalaitteet ja turvapiirit: keltainen																																		
	Z	Suojojohdin PE: kelta-vihreä																																		
E muutos	AA	Toiminnallinen maa TE: vaaleanpunainen																																		
	AB	Instrumentointi kaapelit:																																		
F muutos	AC	Signaalit PELV ja SELV: Liycy, YSLY-JZ, YSLY-CY																																		
	AD	Signaalit AC: YSLY-JZ, YSLY-CY																																		
A muutos	AE	MELTEX OY PLASTICS															Suunn. JHo /03.07.2023					Kokonaisuus					Sähköpositio					Työnumero 111115				
	AF	PUUPPOLANTIE 111															Piirt. RSe					Lehti 1/7					Piirustusnumero					SÄH 20230703 01				
B muutos	AG	40270 PALOKKA															Tark. JHo																			
	AH	WWW.MELTEX.FI																																		
C muutos	AI																																			
	AJ																																			
D muutos	AK																																			
	AL																																			
E muutos	AM																																			
	AN																																			
F muutos	AO																																			
	AP																																			
A muutos	AQ																																			
	AR																																			
B muutos	AS																																			
	AT																																			
C muutos	AV																																			
	AW																																			
D muutos	AX																																			
	AY																																			
E muutos	AZ																																			
	BA																																			
F muutos	BB																																			
	BC																																			

D muutos	A
E muutos	B
F muutos	C
	D
	E
	F
	G
	H
	J
	K
	L
	M
	N
	O
	P
	R
	S
A muutos	
B muutos	
C muutos	



**MELTEX**

PUUPPOLANTIE 111  
 FI 40270 PALOKKA , FILAND  
 Phone: 020 7770450 Web: www.meltex.fi XX.XX.XXXX

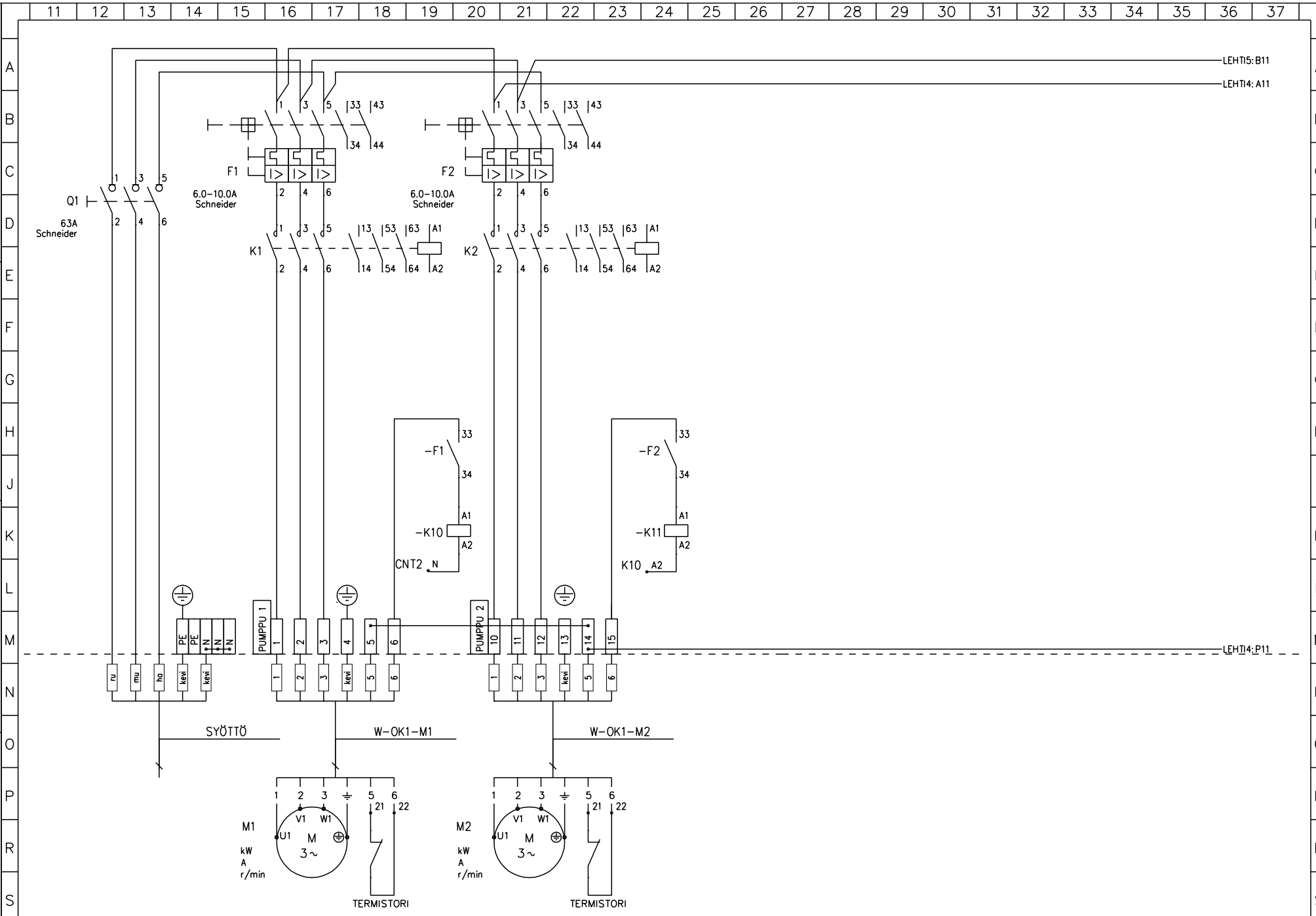
SN: MX XXXXXXXX RXXX  
 TYPE: MODEN24V2-400V-63A-RC-1P-cM14-RS-3Y 1L  
 ID: XXXXXX MX-Ohjuskeskus 3-V, 2P, 6.0-10.0A

InA	63A	IEC	SFS-EN61439-1
Un	400V L3+N+PE	IEC	SFS-EN61439-3
Fn	50Hz	Icw/Icc/Ipk	<6kA/-kA/-kA
IP	IP54	Op.t	-25 - +70°C

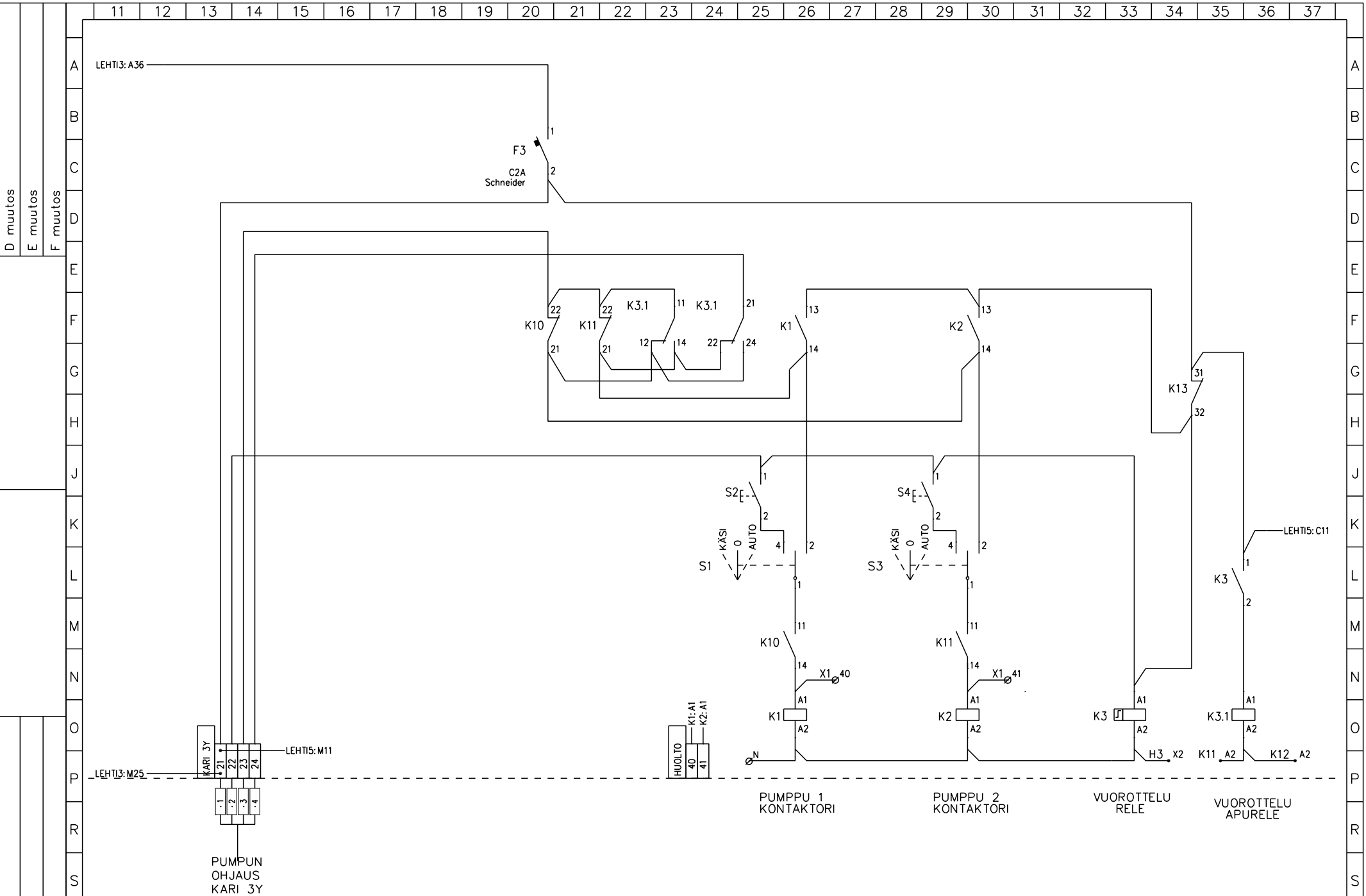
SFS-EN 12050-1:2015, SFS-EN 12050-2:2015  
 SFS-EN 12050-3:2015, SFS-EN 12050-4:2015

MELTEX OY PLASTICS PUUPPOLANTIE 111 40270 PALOKKA WWW.MELTEX.FI	MX-OHJAUSKESKUS MODEN24V2-400V-63A- RC-2P-cM14-RS-3Y 1L	Suunn. JHo /03.07.2023	Kokonaisuus	Sähköpositio	Työnumero 111115
		Piirt. RSe	Lehti 2 / 7	Piirustusnumero SÄH 20230703 01	
		Tark. JHo			

A muutos
B muutos
C muutos
D muutos
E muutos
F muutos



MELTEX OY PLASTICS PUUPPOLANTIE 111 40270 PALOKKA WWW.MELTEX.FI	MX-OHJAUSKESKUS MODEN24V2-400V-63A- RC-2P-cM14-RS-3Y 1L	Suunn. JHo /03.07.2023	Kokonaisuus	Sähköpositio	Työnnumero 111115
		Piirt. RSe	Lehti 3 / 7	Piirustusnumero	
		Tark. JHo	SÄH 20230703 01		



D muutos  
E muutos  
F muutos

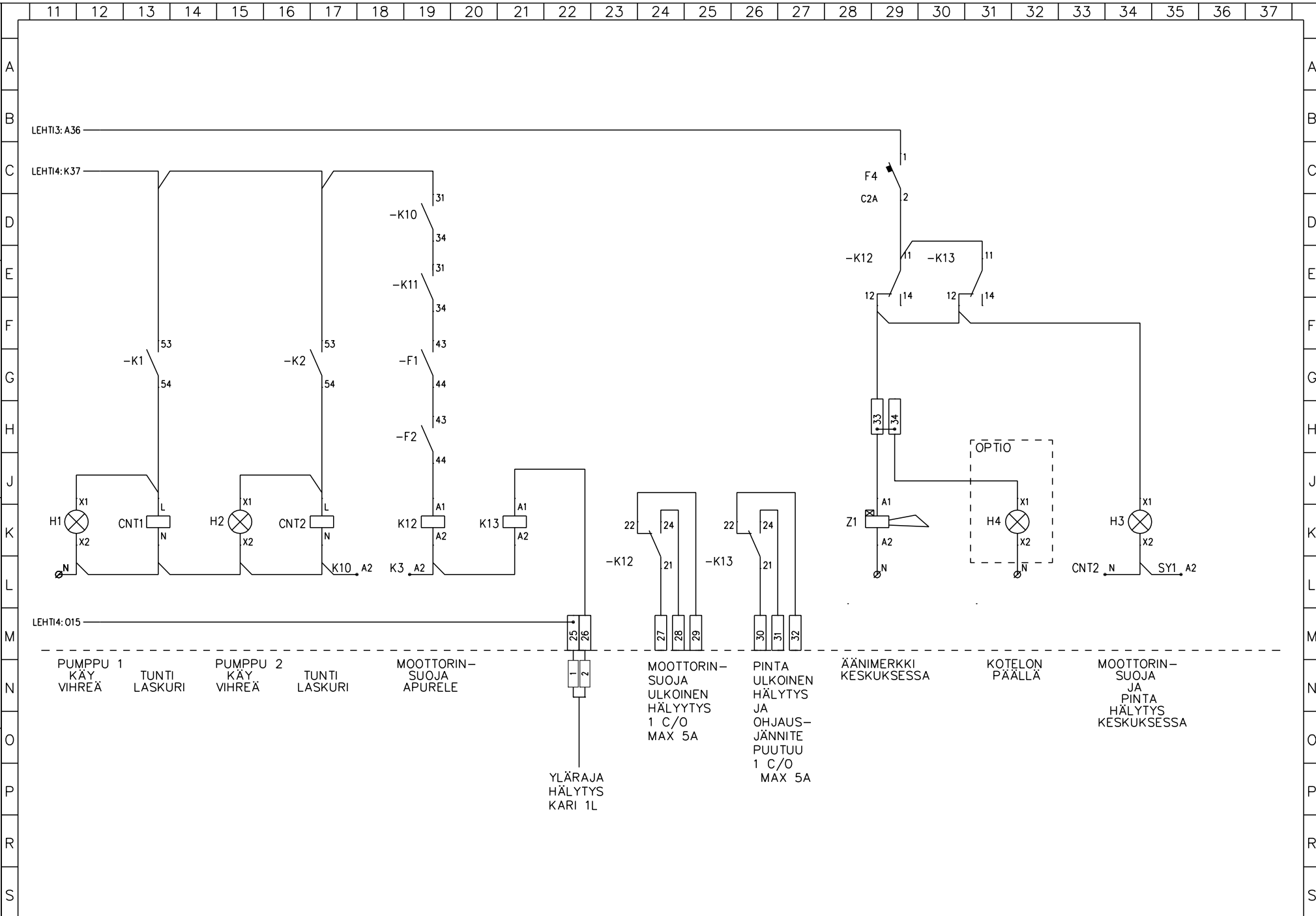
A muutos  
B muutos  
C muutos

MELTEX OY PLASTICS  
PUUPPOLANTIE 111  
40270 PALOKKA  
WWW.MELTEX.FI

MX-OHJAUSKESKUS  
MODEN24V2-400V-63A-  
RC-2P-cM14-RS-3Y 1L

Suunn. JHo /03.07.2023	Kokonaisuus	Sähköpositio	Työnumero 111115
Piirt. RSe	Lehti 4 / 7	Piirustusnumero	
Tark. JHo	SÄH 20230703 01		

D muutos
E muutos
F muutos
A muutos
B muutos
C muutos



LEHTI4: 015

PUMPPU 1 KÄY VIHREÄ TUNTI LASKURI

PUMPPU 2 KÄY VIHREÄ TUNTI LASKURI

MOOTTORIN-SUOJA APURELE

YLÄRAJA HÄLYTYYS KARI 1L

MOOTTORIN-SUOJA ULKOINEN HÄLYTYYS 1 C/O MAX 5A

PINTA ULKOINEN HÄLYTYYS JA OHJAUS-JÄNNITE PUUTUU 1 C/O MAX 5A

ÄÄNIMERKKI KESKUKSESSA

KOTELON PÄÄLLÄ


MOOTTORIN-SUOJA JA PINTA HÄLYTYYS KESKUKSESSA

MELTEX OY PLASTICS  
 PUUPPOLANTIE 111  
 40270 PALOKKA  
 WWW.MELTEX.FI

MX-OHJAUSKESKUS  
 MODEN24V2-400V-63A-  
 RC-2P-cM14-RS-3Y 1L

Suunn. JHo /03.07.2023	Kokonaisuus	Sähköpositio	Työnumero 111115
Piirt. RSe	Lehti 5 / 7	Piirustusnumero	
Tark. JHo	SÄH 20230703 01		

D muutos	C muutos
E muutos	
F muutos	
A muutos	B muutos
B muutos	
C muutos	

KILPITYYPPI		MALLI	KÄIV.	KIINN.	RIVI	KILPITEKSTI	MÄÄRÄ	HUOM.
<p>1.</p>  <p>Tekstin koko 4, tekstiväri musta</p>	1.			X	1	W-OK1-M1		
	1.			X	2	W-OK1-M2		
	1.			X	3	W-OK1-3Y		
	2			X	1	W-OK1-1L		
					2			
					3			
	3				1			
					2			
					3			
	4				1			
					2			
					3			
	5				1			
					2			
					3			
	6				1			
				2				
				3				
7				1				
				2				
				3				
8				1				
				2				
				3				
9				1				
				2				
				3				
10				1				
				2				
				3				
11				1				
				2				
				3				
12				1				
				2				
				3				
13				1				
				2				
				3				
14				1				
				2				
				3				
15				1				
				2				
				3				
16				1				
				2				
				3				

MELTEX OY PLASTICS  
 PUUPPOLANTIE 111  
 40270 PALOKKA  
 WWW.MELTEX.FI

MX-OHJAUSKESKUS  
 MODEN24V2-400V-63A-  
 RC-2P-cM14-RS-3Y 1L

Suunn.  
 JHo /03.07.2023  
 Piirt.  
 RSe  
 Tark.  
 JHo

Sähköpositio

Lehti  
 6 / 7

Piirustus n:o

SÄH 20230703 01

Työnro 111115

